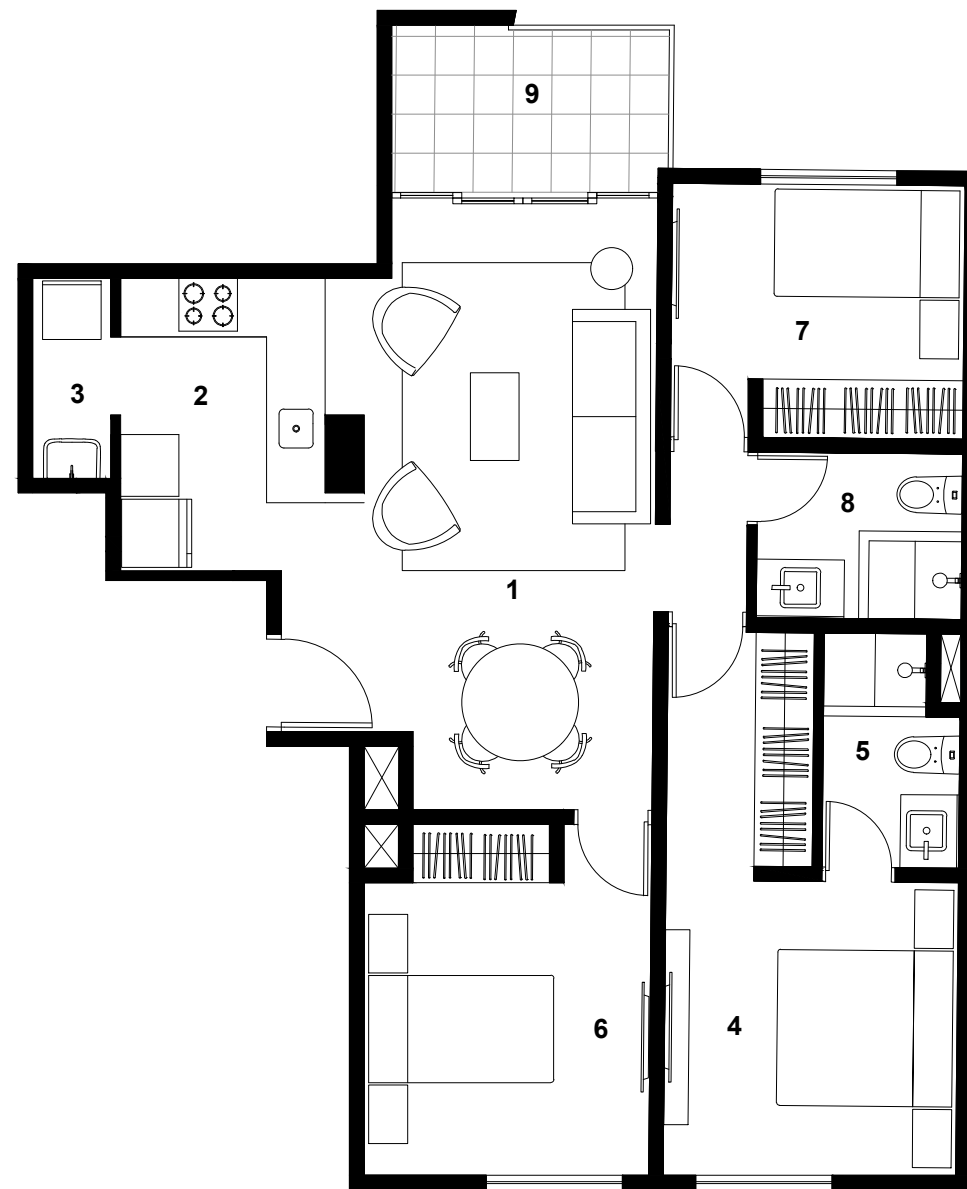


BUSTAMANTE
ONCE
 BARRANCO



- | | | |
|--------------------|-------------------|----------------|
| 1 Sala Comedor | 4 Dorm. principal | 7 Dormitorio 3 |
| 2 Kitchenette | 5 Baño principal | 8 Baño 2 |
| 3 Centro de lavado | 6 Dormitorio 2 | 9 Terraza |

Las imágenes y dimensiones son referenciales y podrían estar sujetas a cambio.

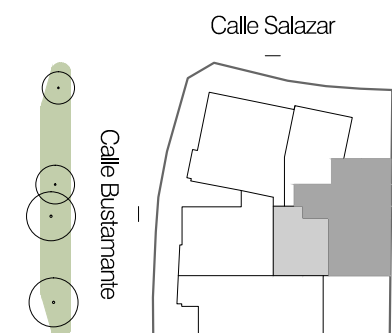
Departamentos
 105

Dormitorios
 03

Área Total
 81 M²

Área Techada

Área sin Techar



morada[®]